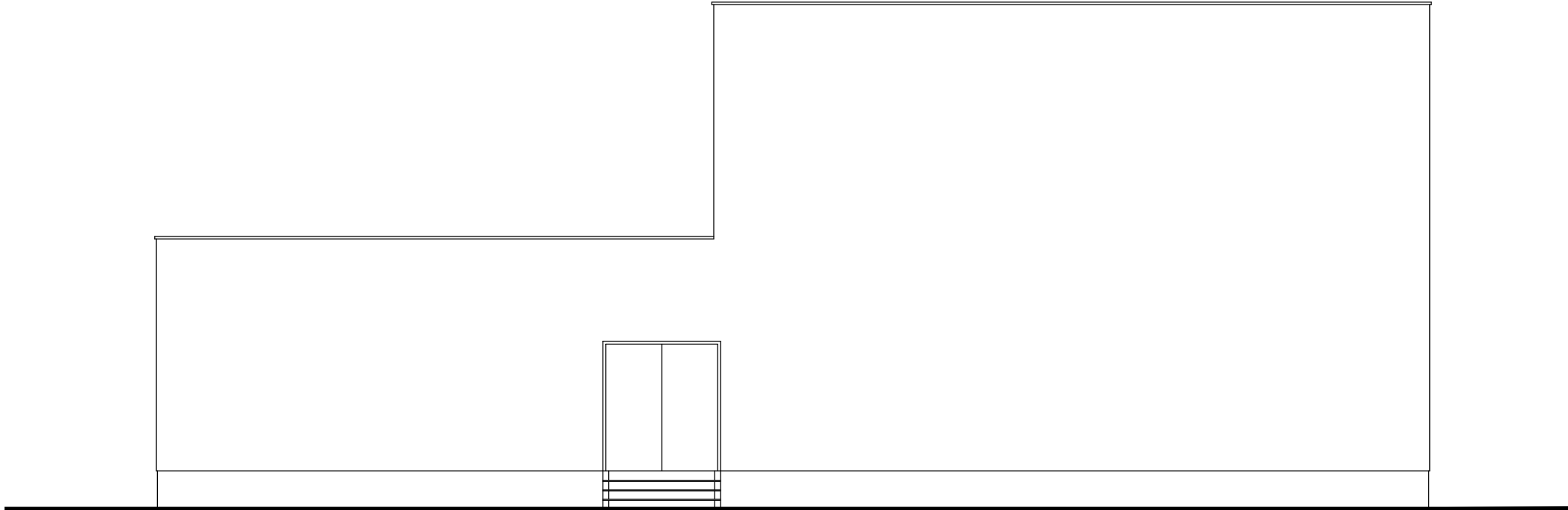
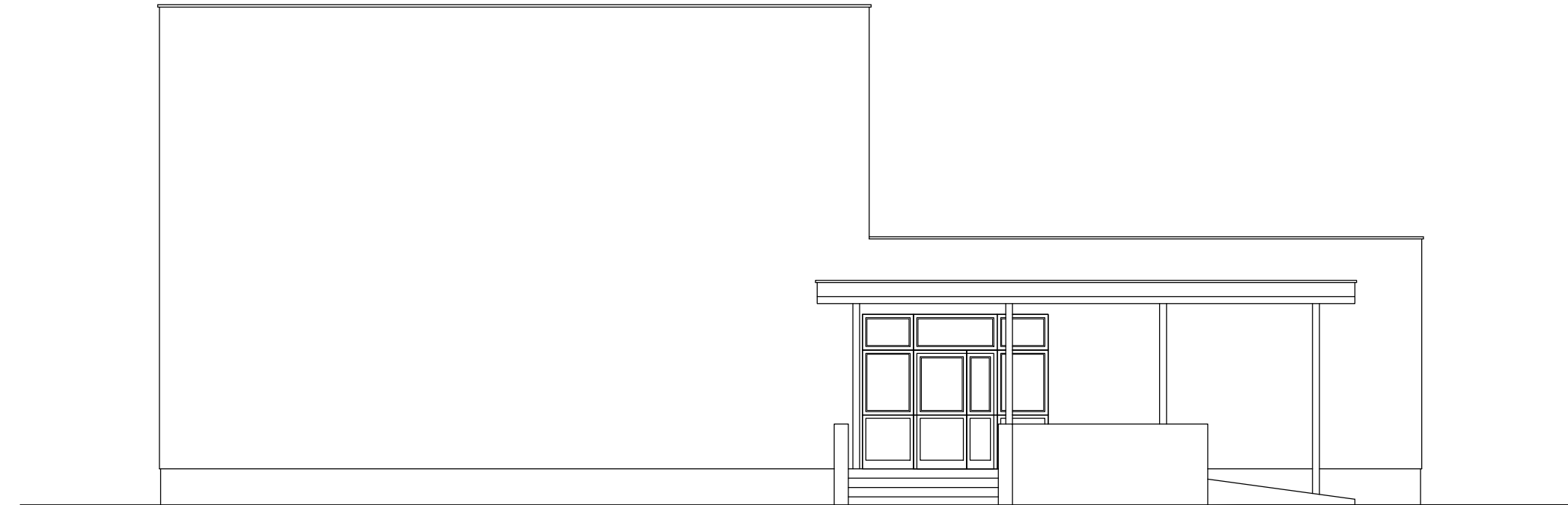


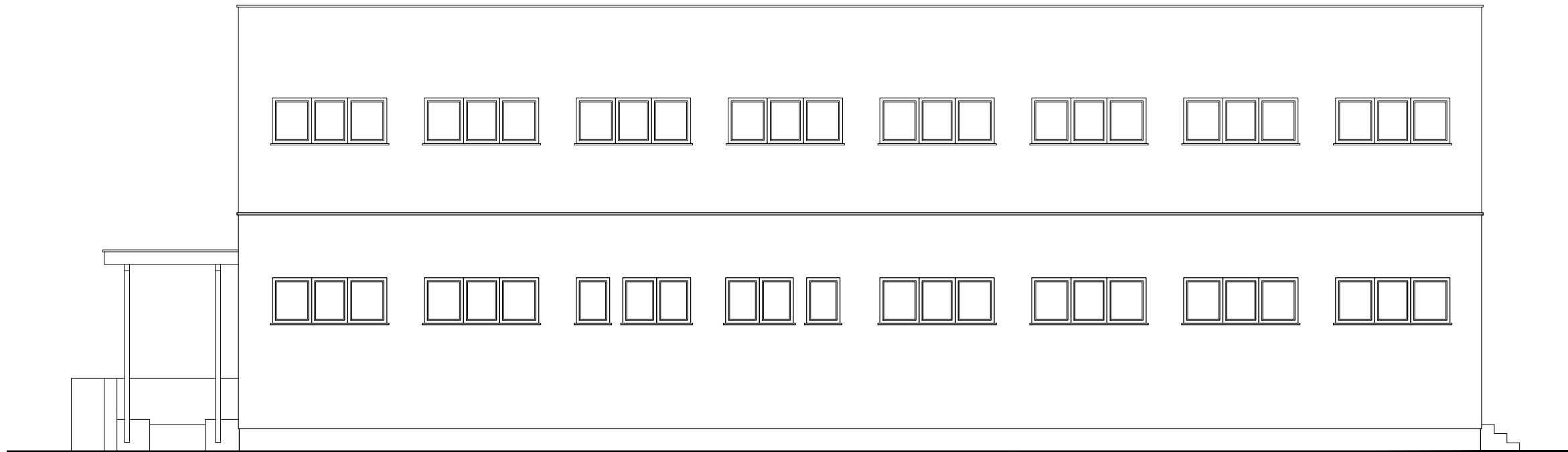
ELEWACJA ZACHODNIA



ELEWACJA PÓŁNOCNA



ELEWACJA POŁUDNIOWA



ELEWACJA WSCHODNIA

ORIENTACJA:	
Schemat:	Kierunek:

- UWAGI:
- Rysunek należy rozpatrywać równolegle z projektami branżowymi;
  - W zakresie nieokreślonym w dokumentacji projektowej obowiązują:
    - Prawo Budowlane oraz obowiązujące "warunki techniczne", ustawy i rozporządzenia;
    - Warunki Techniczne Wykonania i Odbioru Robót Budowlanych (wg ITB);
    - obowiązujące Normy (wg P.K.N.);
    - instrukcje i wytyczne producentów i dostawców materiałów budowlanych i instalacyjnych;
  - Przed przystąpieniem do realizacji, w fazie wykonawczej, wszystkie wymiary należy sprawdzić na budowie;
  - WSZELKIE PRACE WYKONAĆ ZGODNIE Z TECHNOLOGIĄ PRODUCENTA Z UŻYCIEM SYSTEMOWYCH AKCESORIÓW, ZGODNIE ZE SZTUKĄ BUDOWLANĄ;
  - INWENTARYZACJA ZOSTAŁA OPRACOWANA W ZAKRESIE NIEZBĘDNYM DO WYKONANIA ROBÓT BUDOWLANYCH;

ZESTAWIENIE POWIERZCHNI:

Centrum Projektu Eko - Invest Sp. z o. o.  
ul. K. Janickiego 20 B, 60-542 Poznań

temat:	Docieplenie budynku sali gimnastycznej Zespołu Placówek Edukacyjno - Wychowawczych w ramach zadania: "Termomodernizacja budynków ochrony zdrowia i oświaty Powiatu Goldapskiego"		
obiekt:	Budynek sali gimnastycznej Zespołu Placówek Edukacyjno - Wychowawczych ul. Wojska Polskiego 18, 19-500 Goldap, dz. nr 1042/2, jednostka ewid. Goldap 0002, powiat goldapski		
inwestor:	Powiat Goldapski ul. Krótka 1, 19-500 Goldap	data:	01.2017 r.
Projektant Gl.	mgr inż. arch. Katarzyna Gauden	WP-01A/OKK/UpB/28/2011 w spec. architektonicznej	numer uprawnień: podpis:
Sprawdzający	mgr inż. arch. Mariusz Sawicki	357/PW/92 w spec. architektonicznej	
tytuł rysunku:	Inwentaryzacja - elewacje		skala:
część rys.:	1/1	branża:	Architektura
tytuł rysunku:	P. Budowlany		numer rysunku:
1/1	Architektura	P. Budowlany	780x297
1/1	Architektura	P. Budowlany	780x297